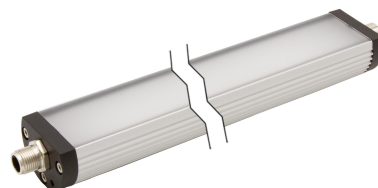


## 机器灯系列 EM42012x

LED 机器灯, Ø40 毫米白光, 5500K, 24 伏直流, -30-60°C, M12 插头 4 针, IP54, 铝质+PMMA 漫射, 可托架安装

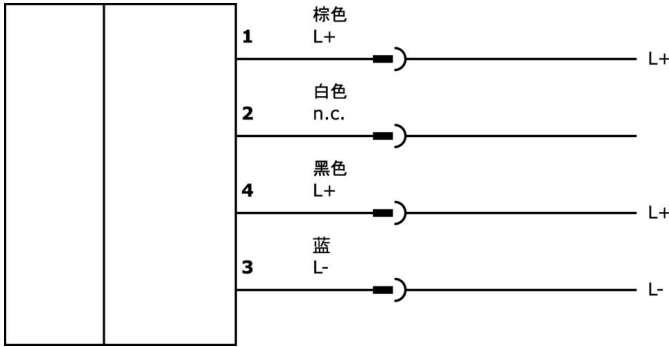


这款耐高温、超薄型工业灯具具有 IP54 防护等级, 足以为机器上的工作区域提供照明, 而不会造成冷却液和芯片或设备和系统的损坏。该系列灯具采用挤压铝型材制成的超薄灯体、黑色塑料端盖和密封防碎的 PMMA 外罩, 适用于需要无闪烁、性能优化的表面光 (不含紫外线和红外线成分) 和日光白光的场合。

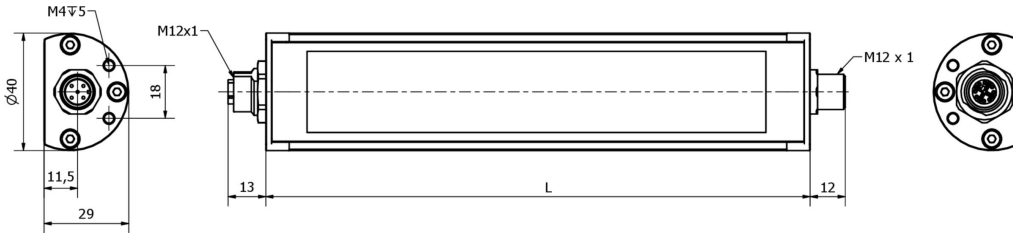
文章编号	EM420120	EM420121	EM420122
ardSOCA_Abmessungen			
ardSOCA_Betriebsspannung			
额定工作电流	167毫安	250毫安	355毫安
权力	4W	6W	8.5W
保护等级	三		
光通量	630lm	945lm	1260lm
光束扩散的角度	100°		
中心的照度 (距离1米)	200lx	300lx	400lx
色温	5500K		
ardSOCA_ElektrischerAnschluss			
保护程度 (IP)	IP54		
外壳材料	铝合金		
前面的屏幕材料	聚甲基丙烯酸甲酯		
环境温度	-30 - 60°C		

文章编号	EM420123	EM420124	EM420125
ardSOCA_Abmessungen			
ardSOCA_Betriebsspannung			
额定工作电流	542毫安	710毫安	1000毫安
权力	13W	17W	24W
保护等级	三		
光通量	1890lm	2520lm	3780lm
光束扩散的角度	100°		
中心的照度 (距离1米)	600lx	750lx	1050lx
色温	5500K		
ardSOCA_ElektrischerAnschluss			
保护程度 (IP)	IP54		
外壳材料	铝合金		
前面的屏幕材料	聚甲基丙烯酸甲酯		
环境温度	-30 - 60°C		

连接



尺寸图



文章编号	L
EM420120	190mm
EM420121	280mm
EM420122	365mm
EM420123	540mm
EM420124	715mm
EM420125	1040mm

摘录配件方案

NG400501



直流电源, 单相  
 , 125x114x40mm, 24-28V, 5A, 90-264V AC 50Hz, 90-264V AC 60Hz, 127-370V DC, 螺钉连接, IP20, 铝质, 稳定, 时钟输出电压

VY000007



LED亮度模块, 55x120x80mm, 4A, 24V DC, M12-连接器, IP40, 塑料

VK000037



适应性, M12母型 (插座) 3针直通, M8公型 (连接器) 3针直通, 24V, -25-85°C, IP67, 油和冷却润滑剂, 焊接区域

VK200021



连接电缆, 2米, M12母型 (插座) 3针角型, 自由导体端, 3x0.34mm<sup>2</sup>, PUR (聚氨酯), Ø4.3mm, 250V, -30-90°C, IP67, 适用于拖链和抗扭, 油和冷却润滑剂, 焊接区, 无硅。

VK200025



连接电缆, 2米, M12母 (插座) 3针直头, 自由导体端, 3x0.34mm<sup>2</sup>, PUR (聚氨酯), Ø4.3mm, 250V, -30-90°C, IP67, 适用于拖链和抗扭, 油和冷却润滑剂, 焊接区, 无硅酮

VK200321



连接电缆, 2米, M12母型 (插座) 4针角型, 自由导体端, 4x0.34mm<sup>2</sup>, PUR (聚氨酯), Ø4.7mm, 250V, -40-90°C, IP67, 适用于拖链和抗扭, 油和冷却润滑剂, 焊接区, 无硅。

VK200325



连接电缆, 2米, M12母型 (插座) 4针直通, 自由导体端, 4x0.34mm<sup>2</sup>, PUR (聚氨酯), Ø4.7mm, 250V, -40-90°C, IP67, 适用于拖链和抗扭, 油和冷却润滑剂, 焊接区, 无硅。

VK003020



电缆插座, 有角度, 适合自行组装, 螺丝连接, Ø3-6. 5mm, 4A, 240V, -25-90°C, M12母 (插座) 4针, IP67, PBT

VK003024



电缆插座, 直型, 适合自行组装, 螺钉连接, Ø3-6. 5mm, 4A, 240V, -25-90°C, M12母 (插座) 4针, IP67, PBT

您可以在我们的主页上找到更多配件

---

**安装**

安装工作只能由合格的电工来完成!

**废弃处理**

---

**安全警告**

- / 在初始操作之前，请确保遵循产品信息中可能提供的所有安全说明。
- / 切勿在人的安全取决于其功能的应用中使用这些设备。
- / LED照明系统可以产生强烈的紫外线辐射，在使用不当的情况下会损害眼睛。制造商对因使用或连接不当造成的损害不负责任。